



## Nave en Renta

acceso a la manga 115, La Cal, Salamanca, Guanajuato



**Renta: \$390,000 MXN**

**Mantenimiento : No alica**

**Tipo de propiedad: Nave**

**Tipo de operación: Renta**

- **Terreno:** 9,799.7 m<sup>2</sup>
- **Construcción:** 6,000.0 m<sup>2</sup>
- **Baños:** 6
- **Niveles construidos:** 1

## Estado de la propiedad

Años de Antigüedad: 2011

Libre de Gravamen: Si

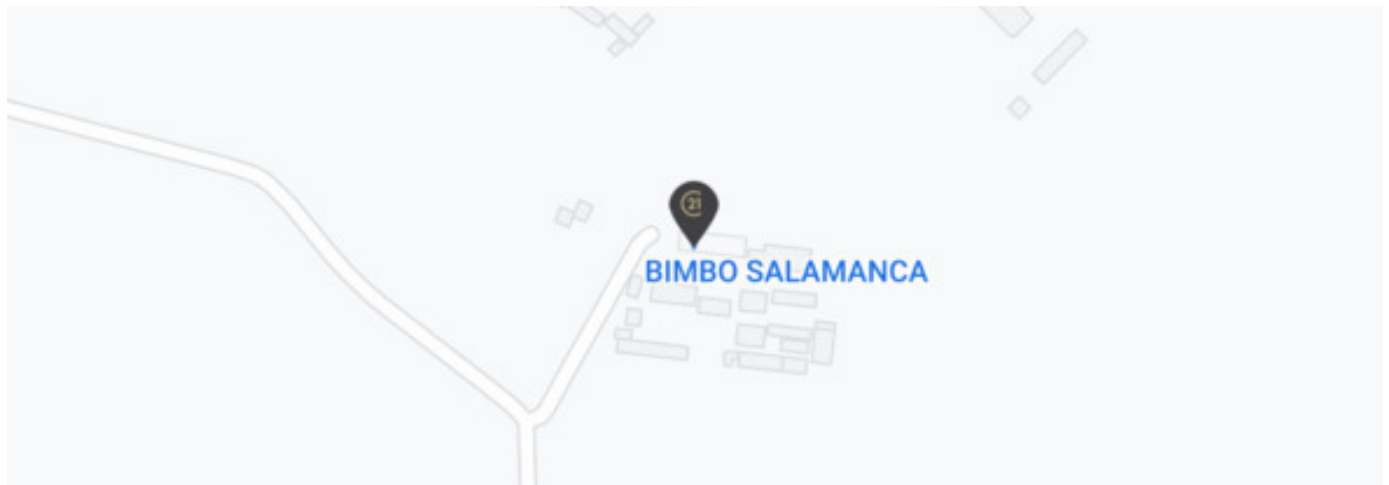
## Descripción

Nave en RENTA para almacenamiento y distribución, adecuada con oficinas y patio de maniobras.

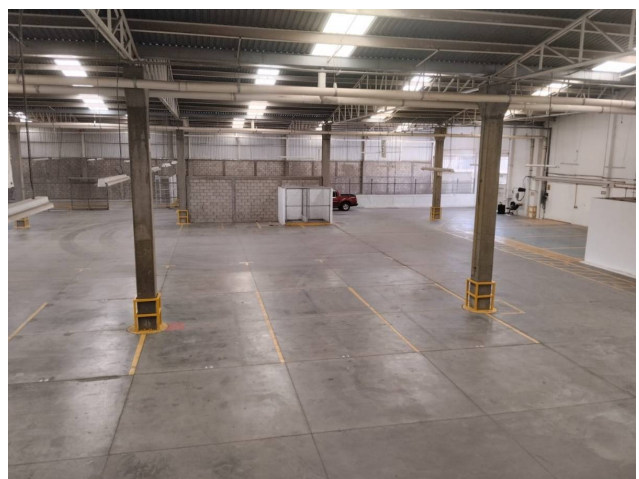
## Ubicación

acceso a la manga 115, La Cal, Salamanca, Guanajuato

## Referencias



## Catálogo de fotos





**Carretera Federal 45 tramo Silao Leon Km. 157 + 200, Nuevo México, Silao, Guanajuato**  
**T 472 722 3622 | [intermediacion@gruposinow.com.mx](mailto:intermediacion@gruposinow.com.mx) | [www.century21sinow.com](http://www.century21sinow.com)**

Propiedad sujeta a disponibilidad.

Precio sujeto a cambios sin previo aviso.

El envío de esta ficha no compromete a las partes a la suscripción de ningún documento legal. La información y medidas son aproximadas y deberán ratificarse con la documentación pertinente.